

# แนวทางการให้บริการ วิชาการรับใช้สังคม

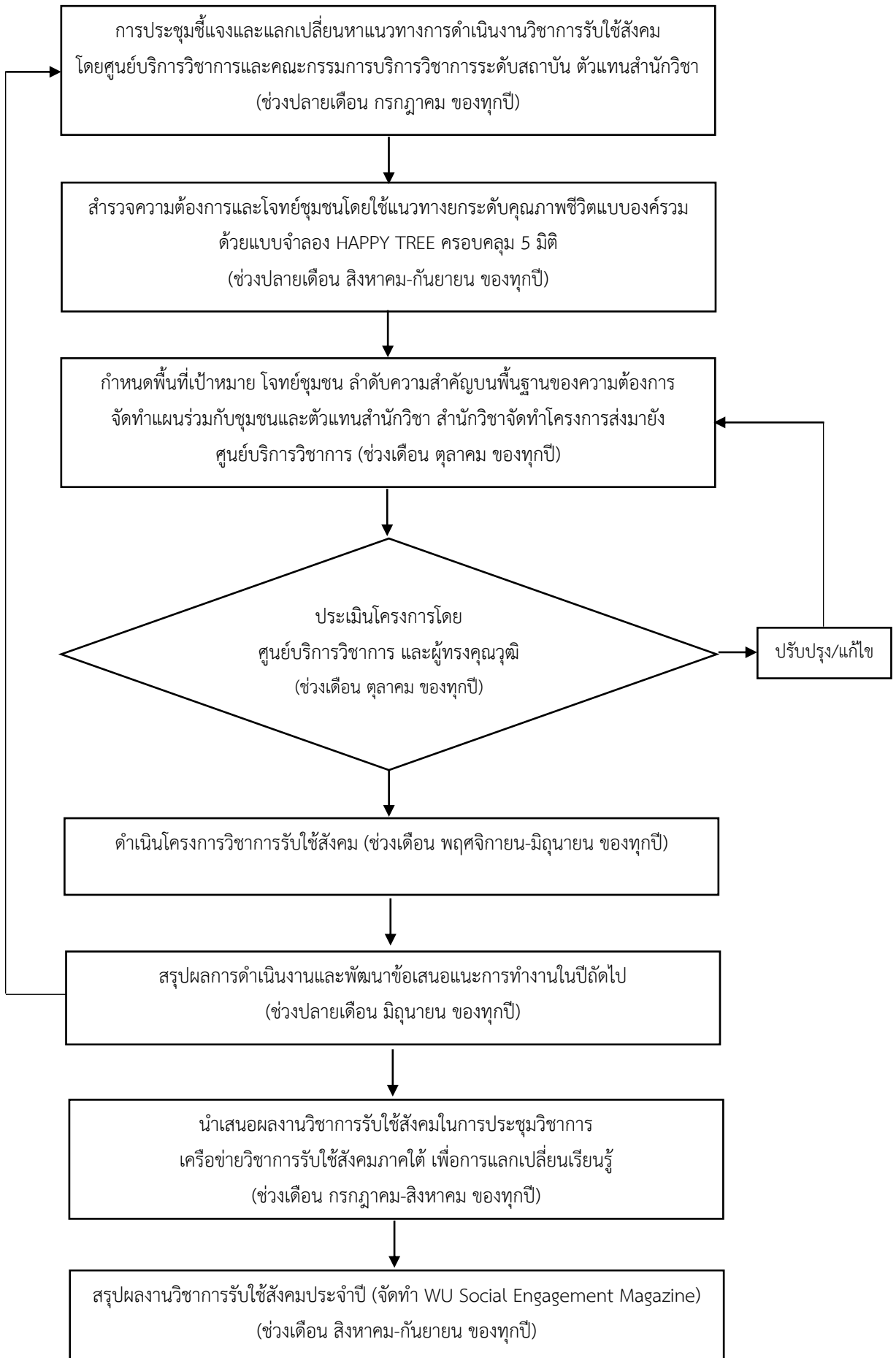
## ศูนย์บริการวิชาการ



ศูนย์บริการวิชาการ  
มหาวิทยาลัยวลัยลักษณ์

# การบริการวิชาการรับใช้สังคม

## แผนภูมิแสดงขั้นตอนการให้บริการวิชาการรับใช้สังคม (WU Social Engagement)



มหาวิทยาลัยวลัยลักษณ์จัดทำระบบและกลไกการดำเนินโครงการและกิจกรรมวิชาการรับใช้สังคม (WU Social Engagement) เพื่อบูรณาการภารกิจของมหาวิทยาลัยทั้งด้านบริการวิชาการ วิจัย การเรียน การสอน และทำนุบำรุงศิลปวัฒนธรรม มุ่งสร้างชุมชนนำอยู่ตามแนวทางการยกระดับคุณภาพชีวิตแบบองค์รวม (Holistic area based community development) โดยดำเนินการตามระบบที่วางไว้ ดังนี้

### **1. การประชุมชี้แจงและแลกเปลี่ยนการดำเนินงานวิชาการรับใช้สังคม**

เพื่อหาแนวทางการดำเนินงานวิชาการรับใช้สังคมระหว่างศูนย์บริการวิชาการและ คณะกรรมการบริการวิชาการระดับสถาบันตัวแทนจากสำนักวิชา

### **2. การสำรวจความต้องการของชุมชน**

การบริการทางวิชาการเริ่มจากการสำรวจความต้องการของชุมชน เพื่อกำหนดเป้าหมายการเรียนรู้ และเสริมสร้างความเข้มแข็ง ก่อนนำไปจัดทำเป็นโครงการ

สำหรับแบบสำรวจข้อมูลความต้องการรับบริการวิชาการของชุมชน มหาวิทยาลัยมีแบบฟอร์มสำรวจความต้องการ ซึ่งหน่วยงานต่าง ๆ สามารถปรับใช้ตามความเหมาะสม

### **3. กำหนดพื้นที่เป้าหมาย โจทย์ชุมชน**

ในขั้นตอนนี้ ศูนย์บริการวิชาการจะกำหนดพื้นที่เป้าหมาย โจทย์ชุมชน ลำดับความสำคัญบนพื้นฐานความต้องการของชุมชน โดยกำหนดตัวบ่งชี้ความสำเร็จ และเป้าหมายร่วมกับชุมชนและตัวแทนสำนักวิชา หลังจากนั้น สำนักวิชา/หน่วยงานจัดทำโครงการวิชาการรับใช้สังคมส่งมายังศูนย์บริการวิชาการ

### **4. ประเมินโครงการ**

การประเมินโครงการเพื่อการจัดหางบประมาณสนับสนุนในการดำเนินโครงการโดยศูนย์บริการวิชาการและผู้ทรงคุณวุฒิ

### **5. การดำเนินการบริการทางวิชาการแก่สังคม**

เมื่อได้รับการอนุมัติดำเนินโครงการแล้ว ผู้รับผิดชอบโครงการ ดำเนินโครงการ และดำเนินการเบิกจ่ายงบประมาณตามแนวปฏิบัติการเบิกจ่ายงบดำเนินงาน ซึ่งหน่วยงานดำเนินการให้บริการทางวิชาการรับใช้สังคมจะต้องยึดถือตามประกาศมหาวิทยาลัยวลัยลักษณ์ เรื่อง แนวปฏิบัติการเบิกจ่ายงบดำเนินงาน หมวดค่าตอบแทน ใช้สอย และวัสดุ และรวมถึงรายจ่ายที่กำหนดให้เบิกจ่ายจากหมวดอื่นใดในลักษณะค่าตอบแทน ใช้สอย

### **6. สรุปผลการดำเนินงานและข้อเสนอการทำงาน**

เมื่อดำเนินโครงการวิชาการรับใช้สังคมแล้วเสร็จ ผู้รับผิดชอบโครงการสรุปผล ประเมินความสำเร็จของการให้บริการตามตัวชี้วัดที่ผู้รับผิดชอบโครงการกำหนดไว้ ซึ่งจะต้องมีการประเมินให้เห็นถึงผลความสำเร็จของการบูรณาการงานบริการทางวิชาการแก่สังคมกับการเรียนการสอน การวิจัย หรือทำนุบำรุงศิลปวัฒนธรรม และจัดทำสรุปผลโครงการในรูปเล่มรายงานเพื่อเป็นหลักฐาน โดยจัดส่งเล่มรายงานผลให้รายงานมหาวิทยาลัยและผู้เกี่ยวข้องรับทราบ

### **7. นำเสนอผลงานวิชาการในการประชุมวิชาการ**

ผู้รับผิดชอบต้องนำเสนอผลงานวิชาการรับใช้สังคมในการประชุมวิชาการเครือข่ายวิชาการรับใช้สังคมภาคใต้เพื่อการแลกเปลี่ยนเรียนรู้ การพัฒนาแผน พัฒนาระบบงาน เพื่อประโยชน์ในการพัฒนาต่อยอดผลงานให้มีประสิทธิภาพและประสิทธิผล

## 8. การเผยแพร่ให้เกิดประโยชน์ต่อสังคม

ศูนย์บริการวิชาการจะสรุปผลงานวิชาการรับใช้สังคมประจำปี เพื่อส่งเสริมให้เกิดกระบวนการถ่ายทอดความรู้สู่บุคลากรภายในหน่วยงานและสู่สาธารณชน โดยการสื่อสารผ่านวิธีต่าง ๆ อาทิ จัดเสวนา ประชุม เผยแพร่ทาง website จัดทำรายงานประจำปี ฯลฯ เพื่อการเผยแพร่ให้เกิดประโยชน์ต่อสังคม